

[09_2024D1] Prova VO3

Domande a risposta aperta

* Indica una domanda obbligatoria

1. Email *

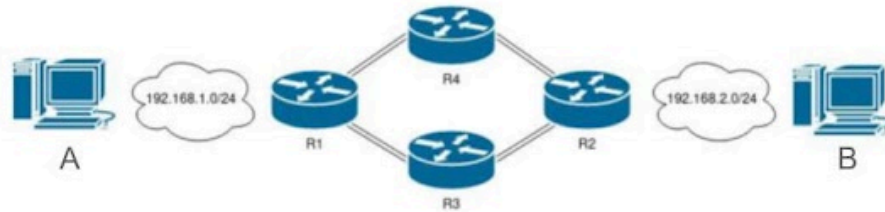
2. 1 - Il candidato immagini di dover effettuare il troubleshooting della seguente problematica:

da alcuni giorni un insieme di utenti lamenta problematiche di navigazione quando utilizzano il WiFi installato all'interno di una Biblioteca comunale. L' Access Point servente è connesso alla rete interna della biblioteca e la stessa riceve a sua volta banda da un Internet Service Provider tramite un link in ponte radio.

Quali cause si possono ipotizzare e che tipo di verifiche è opportuno eseguire per la risoluzione della problematica?

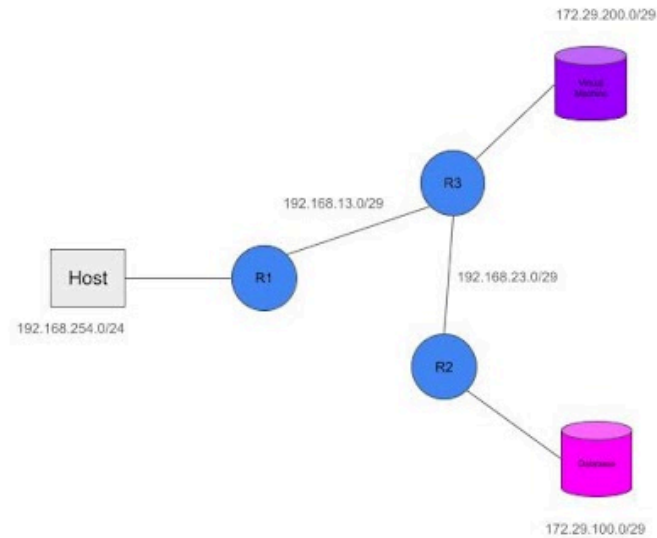
3. 2 - Il candidato immagini di dover effettuare il troubleshooting della seguente problematica:

PC A non riesce a raggiungere PC B: quali operazioni di controllo effettueresti per indagare sul problema?



4. 3 - Elencare le maggiori differenze tra OSPF e BGP

5. 4 - Nel contesto identificato nella figura sottostante: *
- si indichi quali rotte statiche sono necessarie per permettere all'Host di lavorare sulla VM
 - si indichi quali rotte statiche sono necessarie per permettere al DB di essere raggiungibile sia dalla VM che dall'Host



-
6. 5 - In un ambito di copertura wifi ad alta densità, cosa si intende e come possono essere contrastate l'interferenza co-canale e intercanale
-

7. 6 - Che cos'è lo spoofing? Che tipi di spoofing esistono? Come si previene?

8. 7 - Definire le 4 fasi dell'handshake dell'istanza server DHCP

9. 8 - Definire le maggiori differenze tra i protocolli di livello 4 ISO/OSI TCP e UDP

Questi contenuti non sono creati né avallati da Google.

Google Moduli