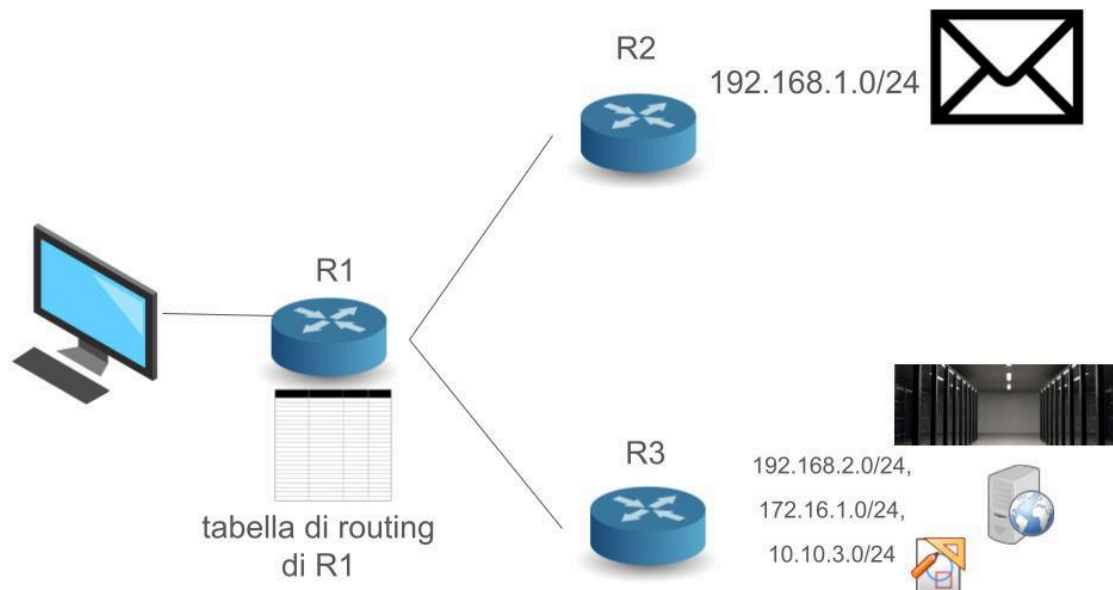




## Prova V03 per selezione in Lepida 05\_2024DIPRETI

Domande a risposta aperta

- 1) Il candidato consideri lo schema seguente:



Nell'ipotesi di routing statico su R1-R2-R3 si descriva:

A) come si può popolare la tabella di routing di R1 per realizzare la connessione con il server di posta aziendale sfruttando il collegamento tra R1 e R2 e la connessione con il Data Center sfruttando il collegamento tra R1 e R3

B) come è possibile **minimizzare** il contenuto della tabella di routing di R1 al fine di permettere all'utente di raggiungere il server di posta aziendale usando il percorso R1-R2 e **tutti gli altri server** usando il percorso tra R1 e R3

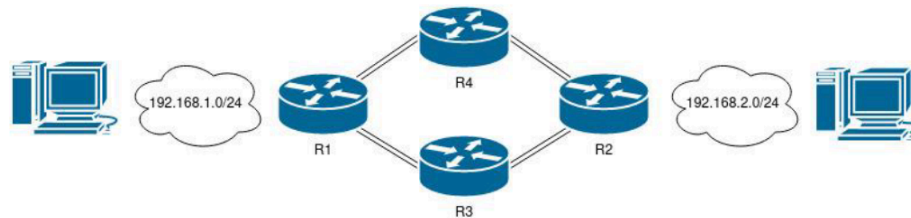
2) Il candidato immagini di dover effettuare il troubleshooting della seguente problematica:

da alcuni giorni un insieme di utenti lamenta problematiche di navigazione quando utilizzano il Wi-Fi installato all'interno di una Biblioteca comunale. L'Access Point servente è connesso alla rete interna della biblioteca e la stessa riceve a sua volta banda tramite un link in ponte radio.

Quali cause si possono ipotizzare e che tipo di verifiche è opportuno eseguire per la risoluzione della problematica?

3) Il candidato immagini di dover effettuare il troubleshooting della seguente problematica:

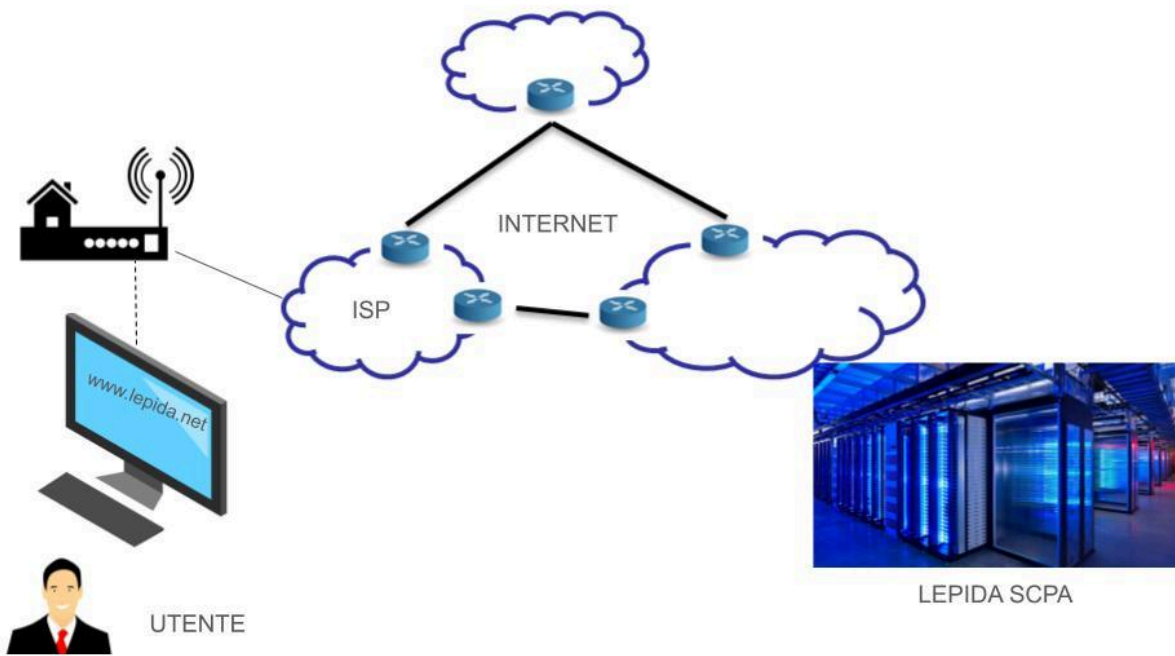
PC A non riesce a raggiungere PC B: quali operazioni di controllo effettueresti per indagare sul problema?



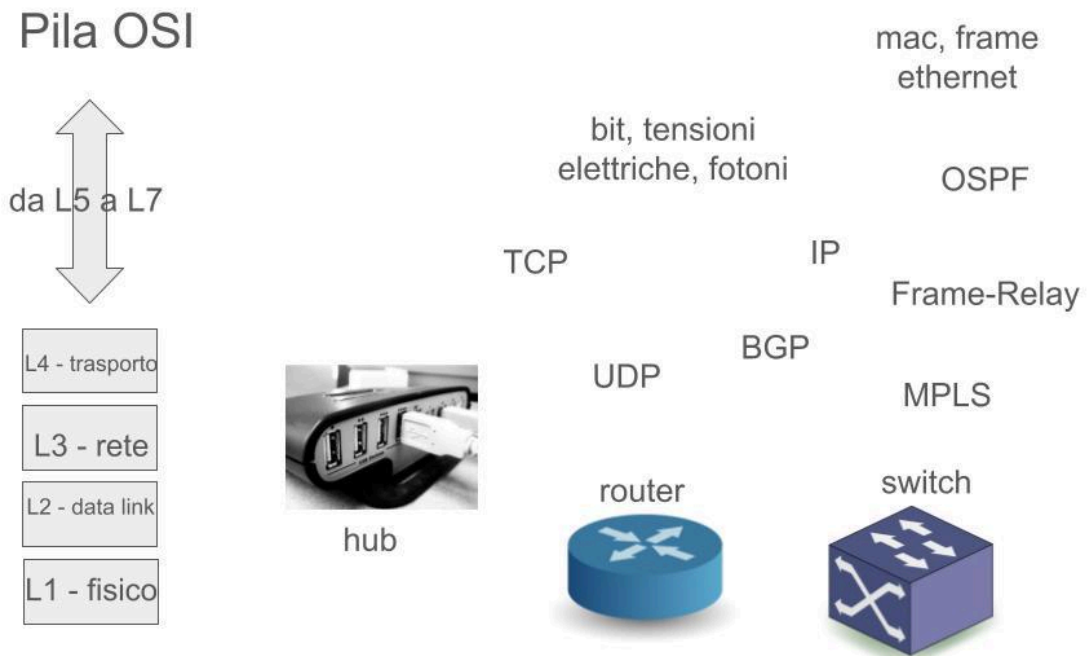
4) Descrivere in linea di massima, una architettura di rete in doppia via fisica e suoi vantaggi.

5) Descrivere le caratteristiche costruttive, scopo e funzionamento di un cavo in fibra ottica.

6) Illustrare come l'utente riesce dal proprio PC a visualizzare il contenuto della pagina web [www.lepida.net](http://www.lepida.net) osservando lo schema seguente:



7) Associare ai livelli L1 <-> L4 a sx i protocolli e i dispositivi a dx come da schema seguente :



8) Che cos'è un POP di rete?